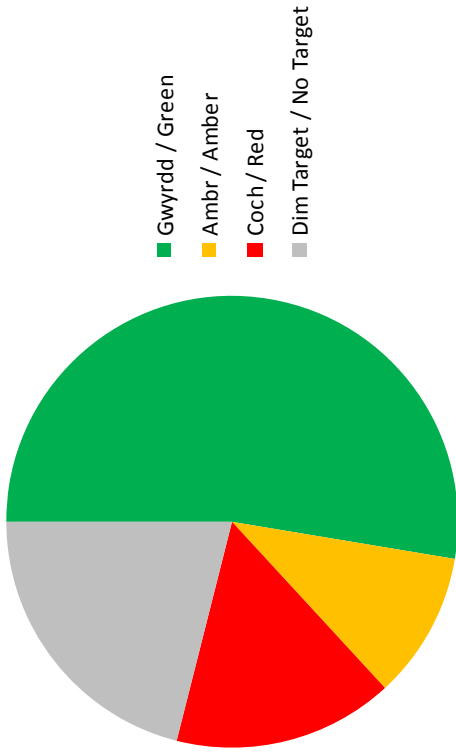


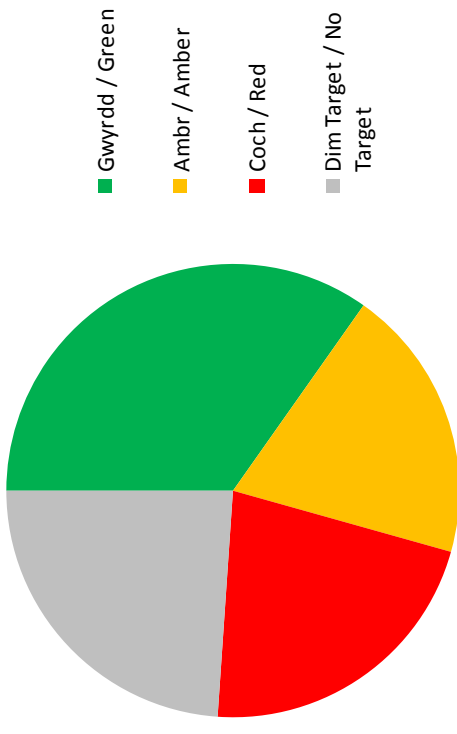
Atodiad 3 - Crynodeb o Berfformiad Gwasanaethau Cymdeithasol 2009/10

Mae'r tablau a graffiau pei yn dangos faint o dangosyddion Gwynedd wnaiff cwrdd â'u targed mewnol yn 2009/10 (Gwyrdd), faint oedd bron â'i cwrdd (ambr) a'r rai wnaeth methu (coch). Gellir gysylltu â'r gwasanaeth am wybodaeth mwy manwl am dangosyddion unigol.
Noder mai rhagflas ydi'r ddogfen hon, gan fod ffigyrau chymharol ar draws Gymru ddim i'gael tan Mis Hydref, pryd fyddem yn cynhyrchu ddogfen mwy cynhwysfawr fydd ar gael trwy gysylltu â'r gwasanaeth.

Gwasanaeth Oedolion - Adult Services.



Gwasanaeth Plant - Children's Services



Gwyrdd / Green	10	52%
Ambr / Amber	2	11%
Coch / Red	3	16%
Dim Targed / No Target	4	21%

Dadansoddiad o'r perfformiad.

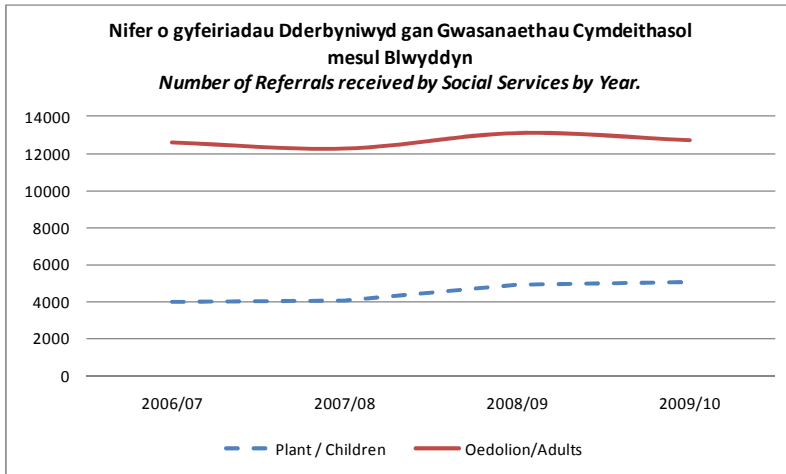
- Mae'r mwyafrif wedi perfformio'n 'dda'. Hynny ydi, wedi cwrdd a'u targedau.
- O'r 5 sydd wedi methu eu targedau mae 2 dal i barhau i berfformio'n well na chyfartaledd Cymru.
- Mae lle i wella gyda'r 3 sydd wedi methu.
- Ydym yn perfformio yn well na'r chyfartaledd i Gymru o fewn 9 dangosydd, ac yn agos mewn 3.
- Mae gennym 4 dangosydd sy'n perfformio'n is na chyfartaledd Cymru ond mae'r gwasanaeth yn ymwybodol o'r rhain ac wedi rhoi camau mewn lle i wella hyn yn y meysydd gofal preswyl a gofalwyr.

Gwyrdd / Green	16	34%
Ambr / Amber	9	20%
Coch / Red	10	22%
Dim Targed / No Target	11	24%

Dadansoddiad o'r perfformiad.

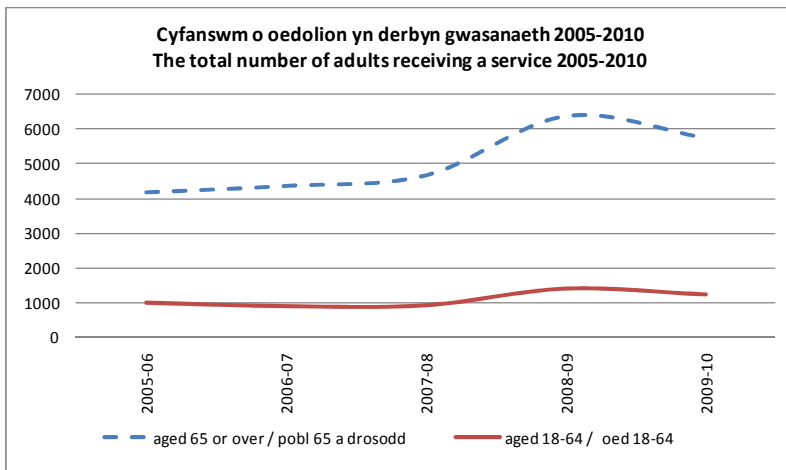
- Mae dros traean o'r dangosyddion wedi perfformio'n 'dda', ond nifer gyfatebol wedi methu eu targed ac ynna'i'n oren neu goch.
- O'r rhai sy'n goch, mae nifer ohonynt wedi newid diffiniad yn y flwyddyn diwethaf ac oedd y targed wedi ei setio ar sail hynny, ac felly'n rhy uchel.
- Mae ein perfformiad yn well na Chymru ar gyfer 19 dangosydd.
- Noder, mai fel canran o dangosyddion gyda tharged – mae 46% yn wyrdd.
- Noder hefyd fod 22 o'r danogsyddion wedi dangos cynydd yn y flwyddyn diwethaf, sef 63% o'r rhai gyda tharged wedi gosod.

Graffiau ychwanegol yn amlygu meysydd gwasanaeth penodol.



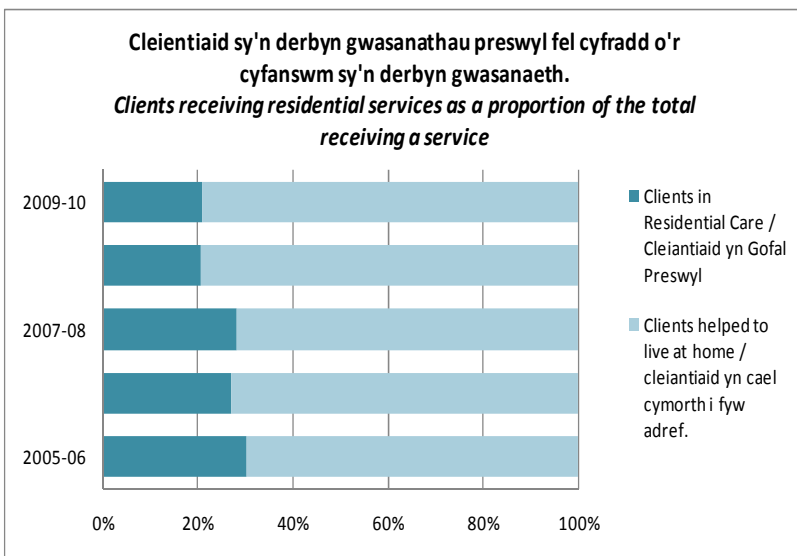
Cyfeiriadau:
 Mae'r nifer o gyfeiriadau wedi cynyddu yn rheolaidd ar draws wasanaethau plant ac oedolion o 2005 i 2010. Gweler gostyngiad mewn cyfeiriadau oedolion yn 2009/10 sy'n adlewyrchu 'r gostyngiad mewn nifer o oedolion sy'n derbyn gwasanaeth.

Modd bynnag, mae'r cynnydd yn y niferoedd o gyfeiriadau gwasanaeth plant wedi bod yn gyson dros yr un cyfnod.



Gwasanaethau i Oedolion:
 Mae'r nifer o gleientiaid sy'n derbyn gwasanaeth gan Wasanaethau Cymdeithasol wedi gostwng ychydig yn 2009/10, er hyn mae'r tuedd iad tymor hir yn dangos cynnydd o 37.3% ers 2005. Er fod gostyngiad eleni, mae'r tuedd dros amser wedi dangos cynnydd clir yn y niferoedd .

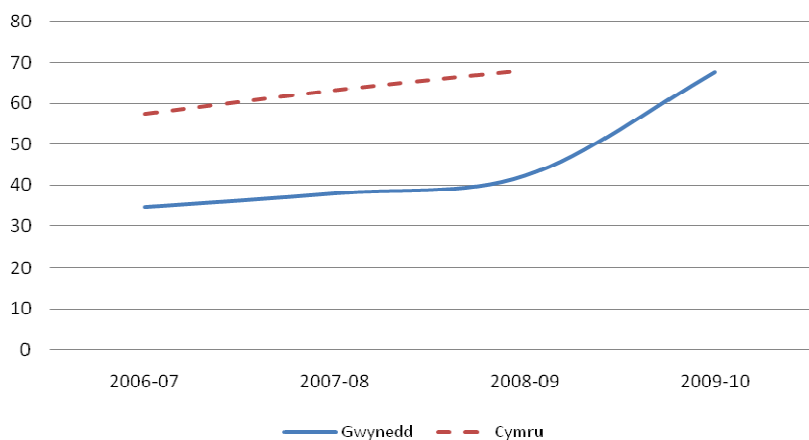
Mae hyn yn adlewyrchu amcanion y gwasanaeth i hybu pobl i fyw bywydau annibynnol.



Hybu Annibyniaeth Pobl Hyn:
 Mae'r nifer o gleientiaid sy'n byw mewn cartrefi gofal wedi gostwng yn rheolaidd. Mae'r ffigyrau yn dangos gostyngiad o 21% ers 2005. Yn 2005/6 roedd y gymhareb rhwng gwasanaethau yn dangos fod 30% mewn cartrefi gofal a 70% yn derbyn gwasanaethau i helpu i fyw yn y cartref. Yn 2009/10 roedd 20% o gleientiaid mewn cartrefi gofal a 80% yn derbyn gwasanaethau i fyw yn y cartref.

Wrth gymharu niferoedd rhwng 2005 a 2010 mae'n ymddangos fod y niferoedd o gleientiaid sy'n cael eu hybu i fyw'n annibynnol wedi cynyddu'n sylweddol.

Canran o adolygiadau â chafwyd eu cwblhau yn ystod y flwyddyn.
Percentage of Reviews completed during the year.

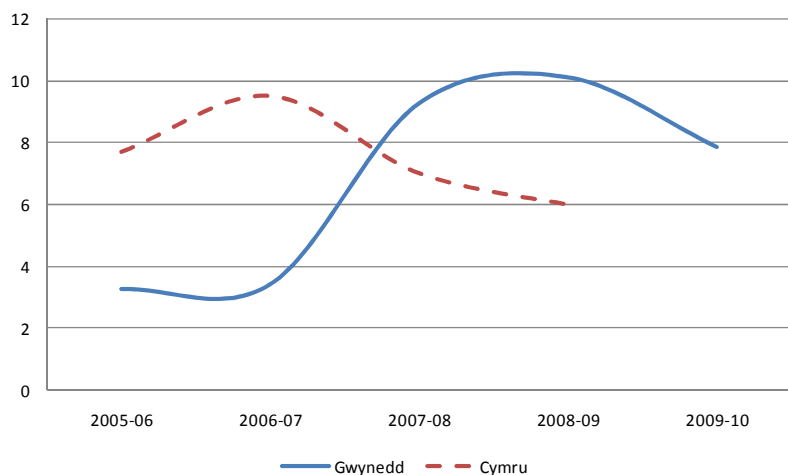


Adolygu Achosion Oedolion:

Yn hanesyddol, mae Gwynedd wedi perfformio'n wael yn y maes yma gan fod yn un o'r isaf yng Nghymru. Eleni, mae'r gwasanaeth wedi blaenoriaethu'r maes yma fel un i wella ac mae'r cynnydd sylweddol o 25% yn adlewyrchu'r gwaith yma yn gwasanaethau oedolion.

Modd bynnag, er ein bod yn perfformio'n agos i chyfartaledd Cymru, ydym yn ymdrechu i wella pellach. Felly mae hwn yn parhau fel blaenoriaeth l'r gwasanaeth yn ystod y flwyddyn nesaf.

Cyfradd oedi wrth drosglwyddo gofal am resymau gofal cymdeithasol
Delayed transfers of care for social care reasons.

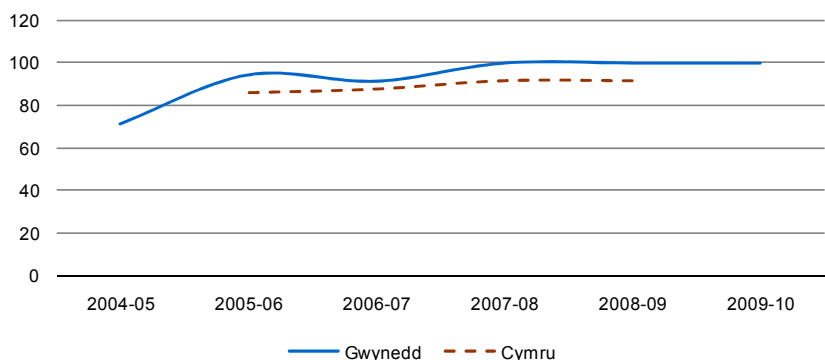


Cyfradd oedi wrth drosglwyddo gofal am resymau gofal cymdeithasol

Mae yna welliant sylweddol wedi bod yn 2009/10 gyda'r nifer o gleiantiad sy'n dioddef oedi am ofal o'u dewis yn disgyn i 7.87 (cyfradd fesul 1,000 o'r boblogaeth dros 75 mlwydd oed).

Mae'r gwasanaeth yn anelu i wella perfformiad y dangosydd hon ymhellach yn 2010/11.

Canran y lleoliadau cyntaf a ddechreuodd gyda Chynllun Gofal ar waith
Percentage of first placements that started with a care plan in place.



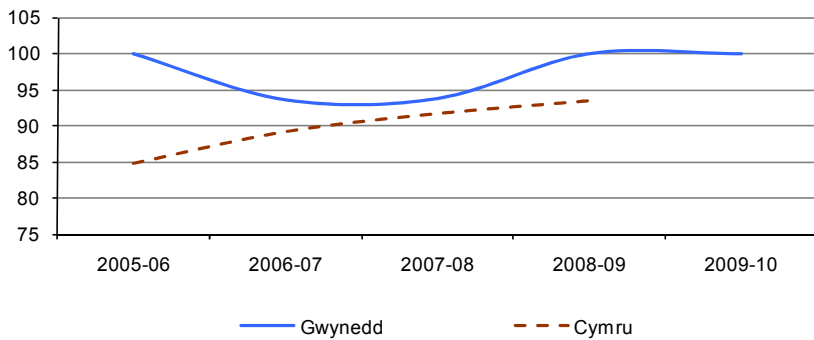
Canran o lleoliadau gyntaf yn dechrau gyda chynllun gofal ar waith.

Mae Gwynedd wedi parhau i wella perfformiad yn gyson ers 2004/05. Yn 2004/05 oedd y perfformiad yn llai na 80% ac wedi gwella i 100% yn 2007/08.

Ar hyd y cyfnod ydym wedi parhau i berfformio'n well na Chymru.

Mae'r perfformiad wedi aros yn gyson ar 100% ers 2007.

Ar gyfer y plant hynny sy'n derbyn gofal yr oedd eu hail adolygiad i fod wedi'i gwblhau yn ystod y flwyddyn, y ganran gyda chynllun ar gyfer sefydlogrwydd adeg y dyddiad priodol.

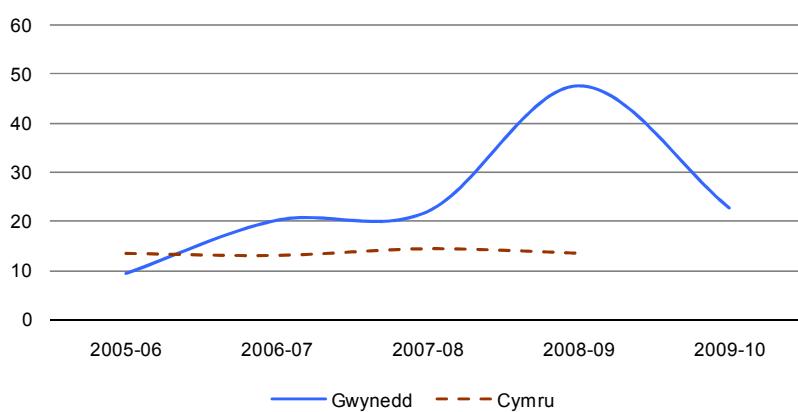


Ar gyfer y plant mewn gofal yr oedd eu hail adolygiad i fod wedi'i gwblhau yn ystod y flwyddyn, y ganran gyda chynllun ar gyfer sefydlogrwydd adeg y dyddiad priodol.

Gellir weld o'r graff fod Gwynedd wedi perfformio'n gyson ar 100% ers 2008.

Noder fod perfformiad Gwynedd wedi aros yn well na Chymru ac yn bresennol ar yr uchafswm o 100%

Canran y plant sy'n derbyn gofal sydd a phrofiad o symud ysgol unwaith neu fwy yn ystod cyfnod neu gyfnodau o dderbyn gofal, nad oedd y symud hwnnw oherwydd trefniadau trosiannol



Canran y plant sy'n derbyn gofal sydd a phrofiad o symud ysgol unwaith neu fwy yn ystod cyfnod neu gyfnodau o dderbyn gofal, nad oedd y symud hwnnw oherwydd trefniadau trosiannol.

Mae gwelliant o 25% eleni oherwydd cafodd nifer o deuluoedd mawr eu symud i leoliadau mwy addas llynedd. Nid yw hynny wei digwydd eto eleni ac felly wedi arwain at yr ostyniad.

Canlyniadau'r holiadur gofal cwsmer

Yn 2009/10 yrrwyd gwasanaethau cymdeithasol 3000 o holiaduron allan I defnyddiwyd, a dderbyniwyd treuan o'r rhain yn ol – sy'n ymateb uchel iawn (disgwyllir tua 10% o'r math yma o holiadur cael eu ddychwelyd). Roedd y canlyniad yn un bositif iawn. Gweler fraslyn yn unig isod.

- Roedd hi'n hawdd cael gwybodaeth glir am y gwasanaethau – 79.3% Cytuno'n gryf neu cytuno
- Roeddwn yn fodlon gyda'r ymateb 83.3%
- Roedd fy marn yn cael ei barchu 81.1%
- Roedd yr amser cyn derbyn y gwasanaeth yn dderbynniol 79.2%
- Cefais fy nghynwys wrth penderfynnu pa gymorth - 81.7%